

**LA DEMANDE D'EAU POTABLE A LA REUNION :
ESTIMATION A PARTIR DE DONNEES D'ENQUETE**

Tableaux & Figures

Tableau 1 Statistiques descriptives des principales variables de l'échantillon Factures (459 observations).

Descriptif	Unité	Moyenne	Minimum	Maximum	Ecart-type
Consommation par abonné	litres/jour	663.7	10.1	5204.4	564.3
Revenu (imputé)	€/mois	2087	426	7374	1762
Abonnement	€/trimestre	7.8	2.4	26.8	4.7
D de Nordin	€/trimestre	15.9	0	262	32.1
Prix marginal	euros/m ³	0.869	0.265	2.400	0.370
Indicateur climatique (jours sans pluie)	Fréquence	57.9%	8.3%	100%	20.1%
Nombre adultes non occupés	Entier	1.28	0	5	1.06
Nombre adultes occupés	Entier	0.97	0	3	0.89
Nombre d'enfants	Entier	0.89	0	4	1.08
Piscine	1 = équipé, 0 = non	9.2 %			
Jardin	1 = équipé, 0 = non	78.2 %			

Tableau 2 : estimation du modèle (21)¹

Coefficients	Spécification I	Spécification II	Spécification III	Spécification IV	Spécification V	Spécification VI
c_1	175.9 (.002)	164.7 (.007)	176.1 (.000)	175.0 (.000)	176.1 (.000)	174.8 (.000)
c_{20}	91.3 (.562)	44.0 (.785)	42.2 (.778)	0	0	0
c_{21}	106.0 (.719)	264.9 (.366)	231.5 (.362)	295.0 (.028)	358.6 (.000)	400.4 (.000)
δ_1	-0.4955 (.382)	-0.2038 (.698)	-0.2075 (.664)	-0.2283 (.630)	0	0
δ_2	0.1543 (.588)	0.2261 (.438)	0.2540 (.282)	0.2631 (.268)	0.2941 (.124)	0.3714 (.044)
c_3	212.0 (.351)	0	0	0	0	0
β_1	0.6769×10^{-2} (.153)	0.4312×10^{-2} (.369)	0.5413×10^{-2} (.102)	0.5518×10^{-2} (.093)	0.4065×10^{-2} (.003)	0.2900×10^{-2} (.000)
β_2	-0.1438×10^{-4} (.372)	-0.6091×10^{-5} (.698)	-0.1029×10^{-4} (.390)	-0.1031×10^{-4} (.391)	-0.6595×10^{-5} (.358)	0
Γ	-0.9094 (.940)	-4.9075 (.830)	0	0	0	0
Test de Hansen	4.24 (.236)	4.55 (.337)	4.59 (.467)	4.64 (.59)	5.00 (.659)	5.91 (.657)
R^2 ajusté	0.353	0.339	0.332	0.331	0.360	0.363

¹ Les P-valeurs du test de significativité des paramètres et du test de Hansen figurent entre parenthèses. Ces dernières sont calculées d'après la distribution asymptotique de la statistique utilisée pour tester l'hypothèse nulle.

Tableau 3 variations de la consommation, élasticité-revenu et élasticités-prix – statistiques descriptives

	Moyenne	Minimum	Maximum	Médiane	Q1	Q3	Ecart-type
Δq	13.2	4.0	36.5	11.3	9.8	16.6	5.7
Elasticité -revenu	0.359	0.032	1	0.305	0.172	0.511	0.229
EPM	-0.358	-1	-0.032	-0.305	-0.509	-0.171	0.228
EPTA	-0.359	-1	-0.032	-0.306	-0.510	-0.171	0.228
EPTR	-0.359	-1	-0.031	-0.305	-0.510	-0.171	0.228

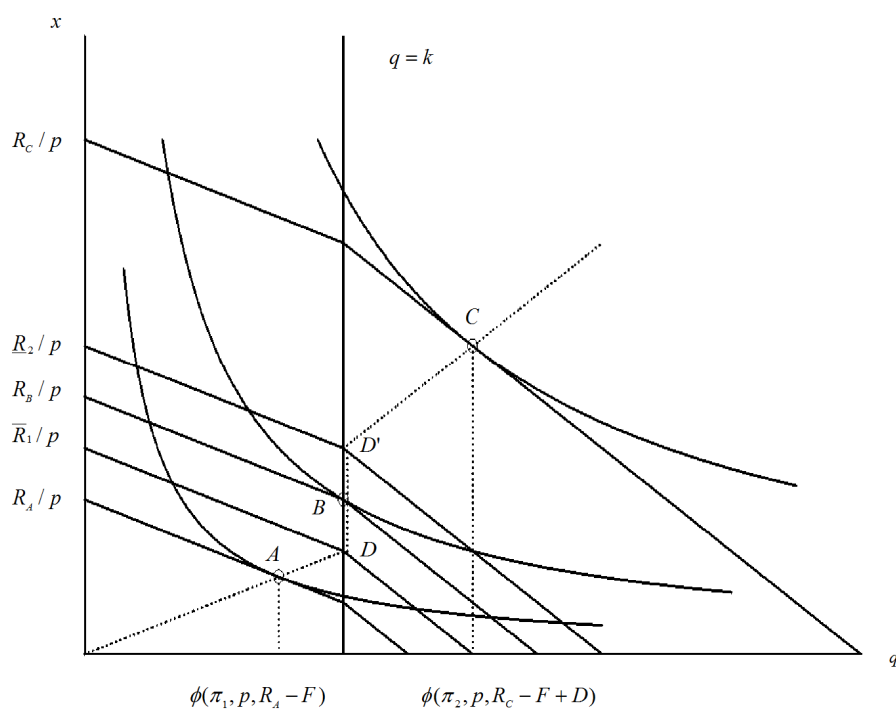


Figure 1 : ensemble de budget coulé et optima possibles

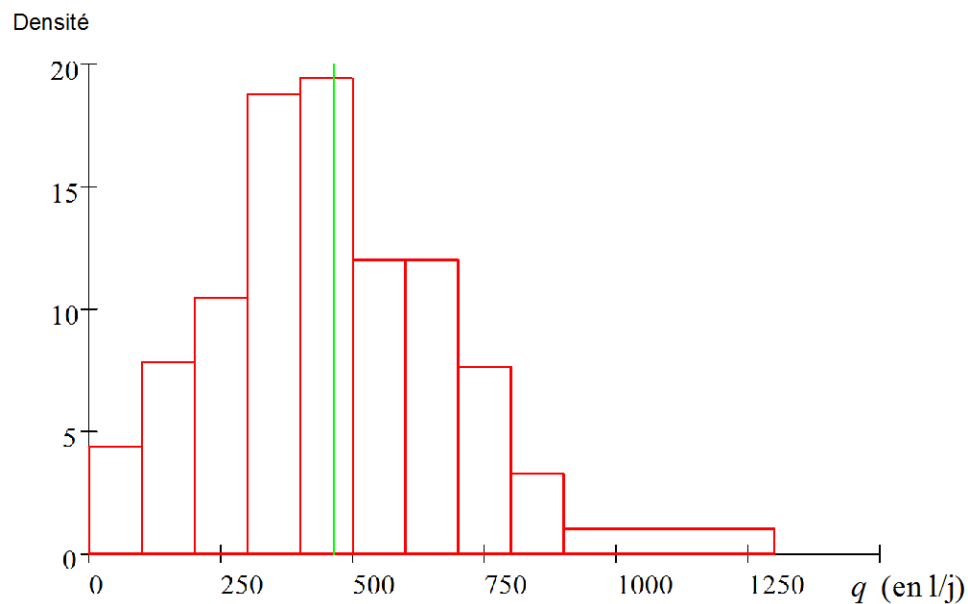


Figure 2 : distribution de la consommation obligée des ménages (estimée)

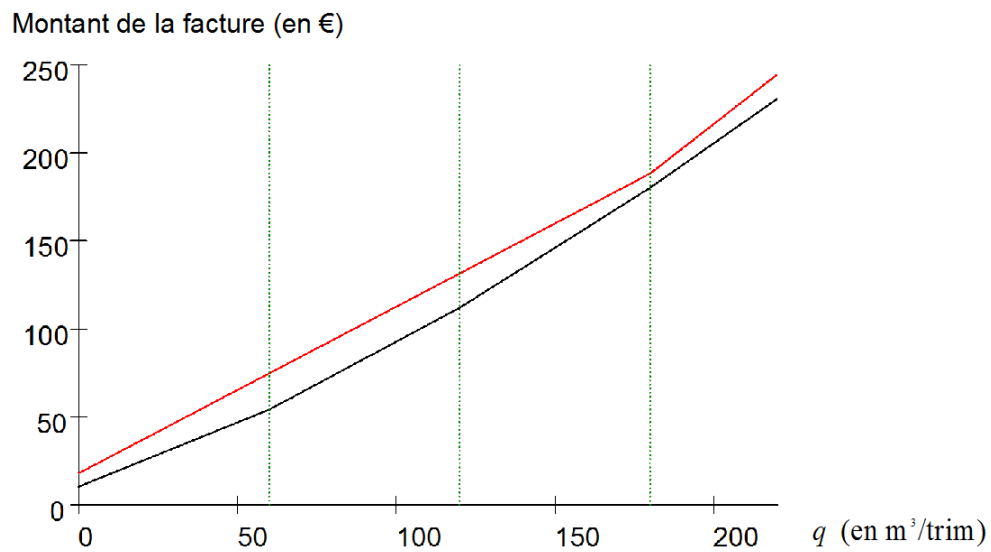


Figure 3-A : évolution de la facture pour deux tarifs en fonction de la consommation

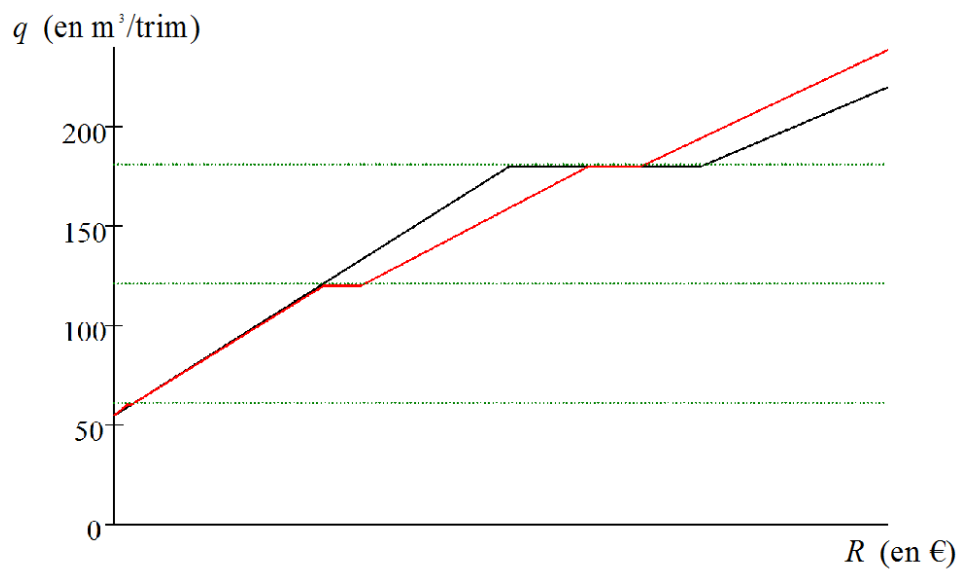


Figure 3-B : courbes d'Engel face aux deux (mêmes) tarifs